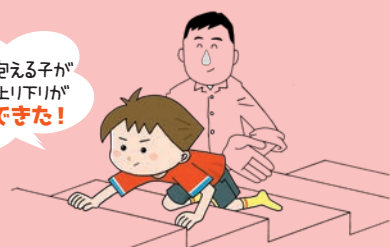


麻痺を抱える子が  
階段の上り下りが  
自分で**できた!**



自動開閉ドアで、  
車椅子での室内移動が  
一人で**できた!**



介護リフォームの**匠**と一緒に

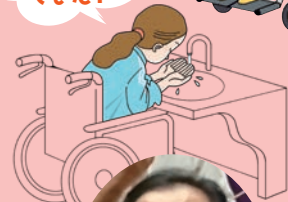
**できた!!** がいっぱい  
**住まいづくり**

～障がい者・児と家族の暮らしを楽しくする～

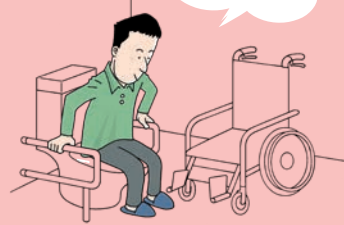
車椅子のまま  
使えるキッチンで、  
お料理が**できた!**



専用洗面台で、  
洗顔がひとりで  
**できた!**



車椅子から  
便器への移乗が、  
ひとりで**できた!**



2019 **10/11** 金 9:15～

千葉県茂原市 **総合市民センター**

身体が不自由な方とご家族へ向けた、セミナーを開催いたします。

住まいの工夫で、出来なかったこと、難しかったこと、

諦めていたことを改善しましょう! 介護リフォームの専門家として、

長年培った私どもの知識が、少しでも皆さんのお役に立てばうれしいです。

CRS研究会 顧問  
**松尾 清美** 先生 来場!  
合同会社 KT福祉環境研究所代表  
前 佐賀大学教育研究院 医学域医学系 准教授



**要事前申し込み。どなたでもご入場いただけます。**

\*車いすでご参加希望の場合は、事前にご予約ください

**入場  
無料**

基調講演① 9:45～10:35

**受傷・発症から退院に向けたリハビリテーション**  
～脊髄損傷の障害の特徴に合わせた支援～



講師 **神保 和正** 氏

千葉県千葉リハビリテーションセンター  
リハビリテーション療法部  
成人療法室 第2作業療法科



講師 **阿部 里子** 氏

千葉県千葉リハビリテーションセンター  
総合相談部 医療相談室長



**福祉機器の  
展示・体験**

実際の福祉機器を  
体験して頂けます。  
この機会にぜひ  
お試しください。

段差解消機 介護リフト など多数展示!

基調講演② 10:45～11:35

**退院に向けての住まい相談と  
スケジュール実例紹介**



講師 **江原 喜人** 氏

独立行政法人労働者安全機構  
総合せき損センター  
医用工学研究室 研究員

**リフォーム事例を多数紹介!**

全国工務店による、様々な症例に応じた  
リフォーム事例をパネルで紹介します。

**タイムスケジュール**

- 9:15 開会
- 9:35 CRS研究会の紹介
- 9:45～ 基調講演①
- 10:45～ 基調講演②
- 11:35～ お昼休み
- 12:20～ ケアリフォーム大賞コンテスト
- 15:30 閉会

お昼休みは、会場内で  
飲食可能です。  
福祉器機の展示等  
ゆっくりご覧下さい。

**第8回ケアリフォーム大賞コンテスト**

車いす使用者の住環境整備の充実・向上を目指す  
『住環境整備の実例コンテスト』※詳細はHPをご覧ください



ホームページで  
いままでの催し  
の様子をご覧頂けます

お問い合わせ/千葉大会実行委員会 **株式会社小沢工務店 ☎0475-26-6636** 千葉県茂原市茂原1047-9



**NPO法人ケアリフォームシステム研究会**

私たちは、身体が不自由な方とその家族の住まいを第一に考え、  
自立(律)や介助者の介護負担を軽減するための住環境の提案を目的としている研究会です。

後援: 茂原市・茂原市社会福祉協議会  
一般社団法人日本リハビリテーション工学協会・全国頸髄損傷者連絡会  
協賛: 安心計画(株)・新光産業(株)・TOTO(株)・(株)ノダ・バシフィックサプライ(株)  
(株)ブラッツ・(株)モトロー・(株)モルテン・(株)LIXIL【五十音順】



CRS研究会 検索  
<http://crsjapan.org>

# CRS全国大会IN千葉 参加申込書

申込  
FAX

0475-25-5977

氏名・所属・連絡先などの必要事項をご記入の上、  
FAXまたはメールにてお送りください。

※定員200名程度 要事前申し込み

車いすご使用者の方でご参加希望の場合は、事前にご予約ください

※CRS研究会のHPからも申込可能です。 <http://www.crsjapan.org>

※下記の『お客様の個人情報の取扱いについて』に同意の上、お申込ください。

フリガナ			
氏名			
所属 (法人の方のみ)			
住所	※市区町村までで結構です		
	都 道	市 区	
	府 県	町 村	
電話	(                      )		
参加人数	大人(      名)	子ども(      名)	車いす 有 ・ 無

その他ご要望がありましたらご記入ください。

## 【お客様の個人情報の取扱いについて】

当社は、お客様の個人情報を下記のとおり取り扱います。

1. 個人情報の利用目的  
ご提供いただいた個人情報は機密扱いされ、以下の目的以外で使用することはありません。  
1)本イベントにかかる事前連絡と準備。  
2)イベント当日の受付、対応。  
3)イベント当日の問い合わせ事項への回答、忘れ物連絡等のイベント終了後の連絡。
2. 個人情報の第三者提供および共同利用  
当社は、原則として、ご提供いただいた個人情報を第三者に開示すること、並びに第三者と共同利用することはいたしません。  
ただし、以下のような場合、個人の情報を開示することができるものとします。  
・法令に基づく場合。  
・人の生命、身体又は財産の保護のために必要がある場合であって、本人の同意を得ることが困難である場合。  
・国の機関もしくは地方公共団体又はその委託を受けた者が法令の定める事務を遂行することに対して協力する必要がある場合。
3. 個人情報の取扱いの委託  
当社は、原則として、ご提供いただいた個人情報を第三者に取扱いを委託はいたしません。
4. 個人情報の取得項目  
各項目は全て必要項目となります。空欄がある場合、適切なサービス提供等を行えないことがありますので、予めご了承ください。
5. 当社の管理する全ての個人情報については、ご本人による開示請求・訂正・削除・利用停止等の権利を行使することが可能です。  
下記の【個人情報に関するお問い合わせ窓口】までご相談ください。  
開示に関しては、コピー費等の実費をご負担いただきます。

NPO法人 ケアリフォームシステム研究会

個人情報保護管理者 武藤 俊之

【個人情報に関するお問い合わせ窓口】

株式会社武藤技建内

NPO法人ケアリフォームシステム研究会本部

TEL:092-403-6663(平日8:00~18:00 日祝休み)

メールでのお問い合わせは下記ホームページ「お問合せ」よりお願い致します。

<http://crsjapan.org/reference.html>

## 会 場

### 千葉県茂原市 総合市民センター

〒297-0022 千葉県茂原市町保13-20

TEL 0475-24-9511

**アクセス** 羽田空港より、  
JR茂原駅 直行バス有り(乗車時間/約1時間半)  
JR茂原駅 東口より徒歩5分  
(タクシー利用で2~3分)



## お申込み・お問合せ先

お申込み

FAX: 0475-25-5977 メール: [meeting2@crsjapan.org](mailto:meeting2@crsjapan.org)

お問合わせ先

第17回NPO法人ケアリフォームシステム研究会 全国大会IN千葉 実行委員会本部  
株式会社 小沢工務店 TEL:0475-26-6636